

# leic6limit - instrukcja.

## Wstęp.

Aplikacja leic6limit służy do ustawiania limitu zliczeń w niektórych wersjach licznika Letronik LEIC4650 przez interfejs szeregowy.

Jest to bardzo prosta aplikacja konsolowa, napisana w języku python3, działająca zarówno na systemach Windows jak i Linux.

Na Windows dostępna jest wersja w postaci jednego pliku **leic6limit.exe**. Nie trzeba go instalować ani instalować python. Niektóre nadgorliwe programy antywirusowe sygnalizują problem z plikiem, trzeba dodać go do wyjątków.

Jeżeli ktoś ma obawy, trzeba zainstalować python i skorzystać z leic6limit.py.

Program leic6limit.py wymaga zainstalowania na komputerze, na którym będzie uruchamiany, następujących aplikacji:

- python3
- python PIP
- pyserial

Plik programu to **leic6limit.py**, program tworzy plik konfiguracji o575conf.py.

Plik programu możemy umieścić lub podlinkować na pulpicie.

## Licencja.

Licencja ISC (ISCL)

Prawo autorskie (c) 2021. Leszek Loboda - Zakład Elektroniczny Letronik.

Uprawnienie do używania, kopiowania, modyfikowania i / lub rozpowszechniania tego programu w dowolnym celu, z lub bez opłat zostaje przyznany, pod warunkiem, że powyższe informacje o prawach autorskich i niniejsze pozwolenie pojawią się na wszystkich kopiach.

OPROGRAMOWANIE JEST DOSTARCZANE "TAK JAK JEST" I AUTOR NIE UDZIELA ŻADNYCH GWARANCJI W ODNIESIENIU DO TEGO OPROGRAMOWANIA, W TYM DOMYŚLNYCH GWARANCJI PRZYDATNOŚCI HANDLOWEJ I ZDATNOŚCI.

W ŻADNYM WYPADKU AUTOR NIE PONOSI ODPOWIEDZIALNOŚCI ZA ŻADNE SZCZEGÓLNE, BEZPOŚREDNIE, POŚREDNIE LUB WTÓRNE LUB JAKIEKOLWIEK SZKODY, W TYM WYNIKAJĄCE Z UTRATY DANYCH LUB ZYSKÓW, CZY TO W RAMACH UMOWY, ZANIEDBANIA LUB INNYCH CZYNÓW NIEDOZWOLONYCH, WYNIKAJĄCE Z / LUB W ZWIĄZKU Z UŻYCIEM /LUB DZIAŁANIEM TEGO OPROGRAMOWANIA.

ISC License (ISCL)

Copyright (c) 2021. Leszek Loboda - Zakład Elektroniczny Letronik.

Permission to use, copy, modify, and/or distribute this software for any purpose with or without fee is hereby granted, provided that the above copyright notice and this permission notice appear in all copies.

THE SOFTWARE IS PROVIDED "AS IS" AND THE AUTHOR DISCLAIMS ALL WARRANTIES WITH REGARD TO THIS SOFTWARE INCLUDING ALL IMPLIED WARRANTIES OF MERCHANTABILITY AND FITNESS. IN NO EVENT SHALL THE AUTHOR BE LIABLE FOR ANY SPECIAL, DIRECT, INDIRECT, OR CONSEQUENTIAL DAMAGES OR ANY DAMAGES WHATSOEVER RESULTING FROM LOSS OF USE, DATA OR PROFITS, WHETHER IN AN ACTION OF CONTRACT, NEGLIGENCE OR OTHER TORTIOUS ACTION, ARISING OUT OF OR IN CONNECTION WITH THE USE

## Obsługa programu.

Do portu komputera należy podłączyć poprzez port COM konfigurowany licznik. Najczęściej port COM dodaje się do komputera stosując przejściówkę USB-COM. Licznik należy podłączyć do zasilania.

## Uruchomienie programu

Program uruchamiamy otwierając plik **leic6limit.py** lub **leic6limit.exe**

## Obsługa programu.

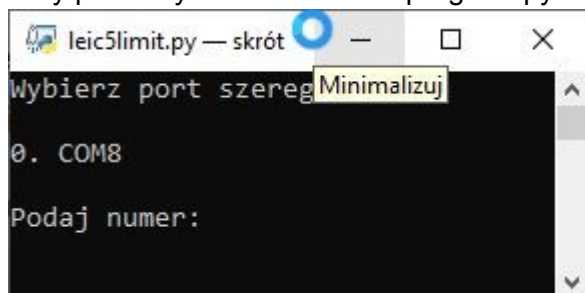
Jest to program konsolowy.

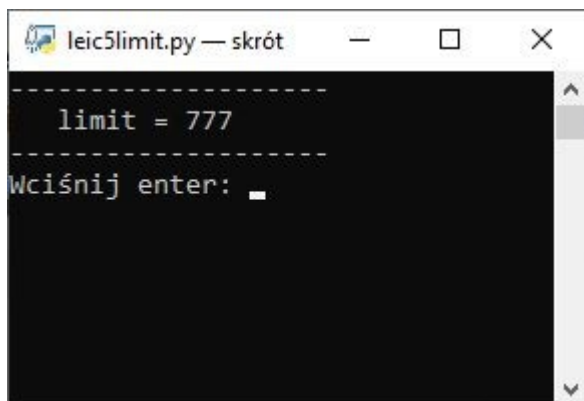
Program wyświetla ponumerowane opcje - trzeba wpisać symbol wybranej opcji.

**Wszystkie wpisy należy zatwierdzić klawiszem enter.**

## Konfiguracja programu.

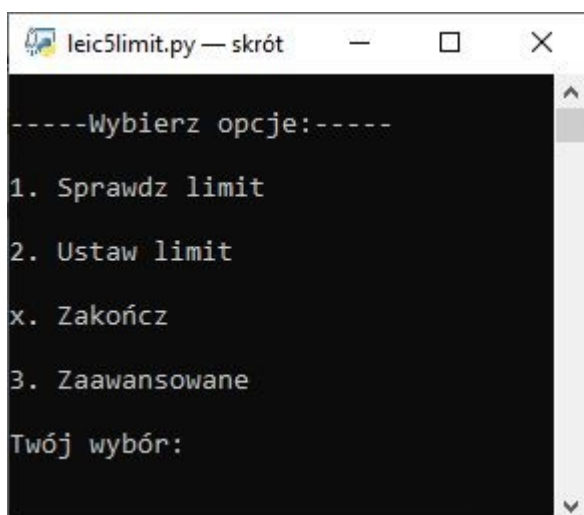
Przy pierwszym uruchomieniu program pyta się o nr portu com:





```
-----  
limit = 777  
-----  
Wciśnij enter: _
```

## Menu programu.



```
-----Wybierz opcje:-----  
1. Sprawdź limit  
2. Ustaw limit  
x. Zakończ  
3. Zaawansowane  
Twój wybór:
```

## Metody instalacji programu.

Są dwie metody instalacji:

- 1: Pobranie pliku leic5limit.exe, umieszczenia w znanym miejscu.
- 2: Instalacja pythona3, python PIP, pyserial i skryptu leic5limit.py.

Pierwsza wydaje się prostsza, ale trzeba namówić Windows i program antywirusowy do zaakceptowania pliku. Programy antywirusowe są bardzo wrażliwe na pliki exe tworzone w pythonie i trzeba się nagimnastykować, żeby zaakceptowały taki plik. Najgorszy podobno jest Avast.

Druga metoda wydaje się bardziej pracochłonna, ale środowisko pythona instaluje się prosto i szybko.

## Instalacja pliku leic5limit.exe

Plik leic5limit.exe i nie wymaga instalacji pod Windows.

Wystarczy go skopiować do dowolnego katalogu, np: na pulpit.

Można uruchomić także na pendrive.

Podczas pierwszego uruchomienia pliku trzeba go zaakceptować w Windows i w programie antywirusowym.

Plik jest skanowany przez serwisy:

<https://blog.virustotal.com/>

Plik jest w tym serwisie kwestionowany przez jednego antywirusa SecureAge APEX a 71 innych uważa go za bezpieczny w tym wiele znanych marek.

<https://virusscan.jotti.org>

W tym serwisie plik uznawany jest za bezpieczny.

## Python3

Pobieranie.

Obecnie najnowszą wersję 3.8.2 pobieramy linkiem jak niżej i zapisujemy w znanym sobie miejscu.

<https://www.python.org/ftp/python/3.8.2/python-3.8.2-amd64.exe>

**Na przyszłość:**

Najnowsze wersje pojawiają się na stronie:

<https://www.python.org/downloads/windows/>

Na tej stronie klikamy wybieramy najnowsze wydanie:

[Latest Python 3 Release - Python 3.8.2](#)

Na dole strony mamy dział Files, a w nim klikamy:

[Windows x86-64 executable installer](#)

Instalacja.

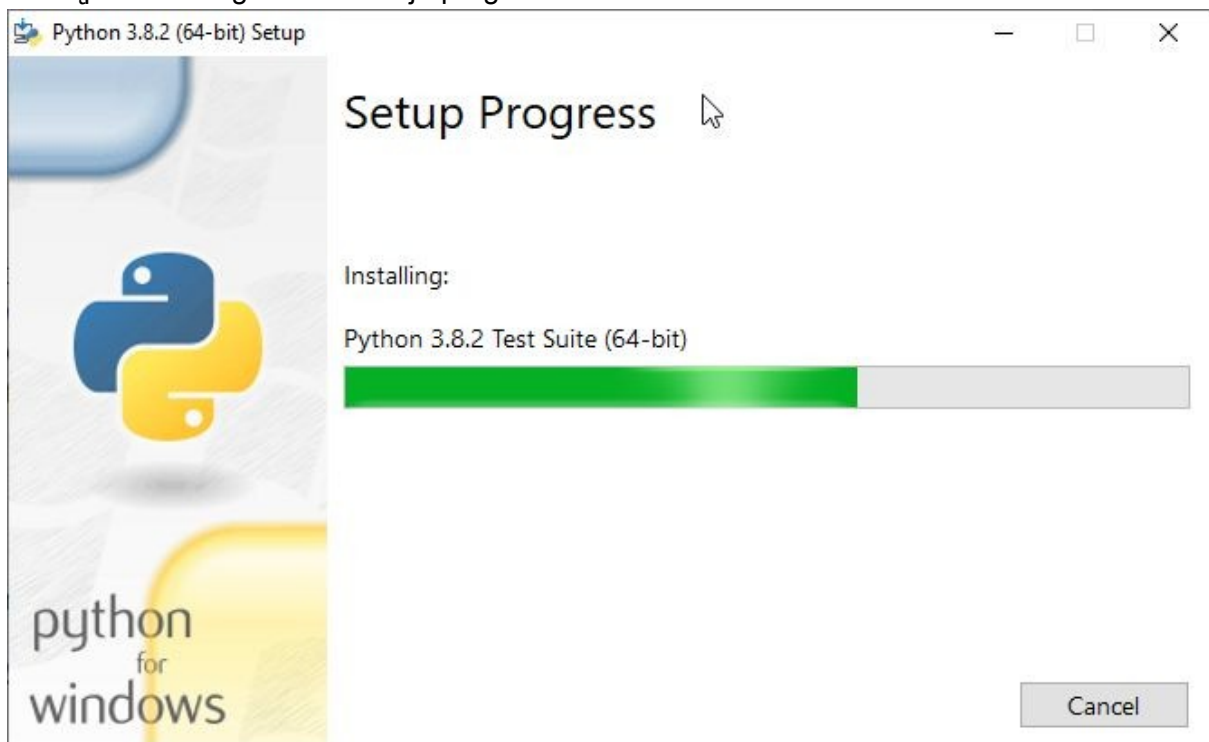
Uruchamiamy zapisany plik (obecnie **python-3.8.2-amd64.exe**)

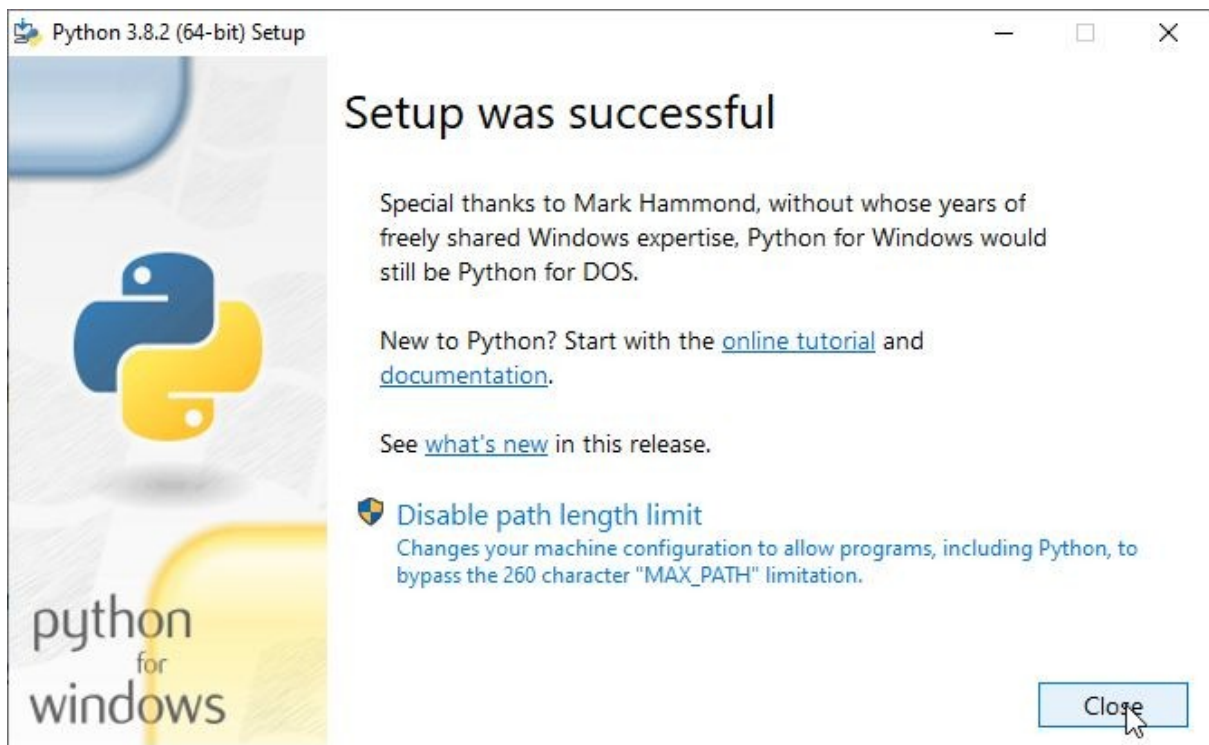
Otworzy się okienko:



**Zaznaczamy Add Python 3.8 to Path i klikamy Install Now.**

Nastąpi bezobsługowa instalacja programu.





**Klikamy Close i gotowe.**

**Sprawdzenie instalacji pythona, ewentualna naprawa.**

Uruchamiamy wiersz poleceń i wpisujemy python -V.

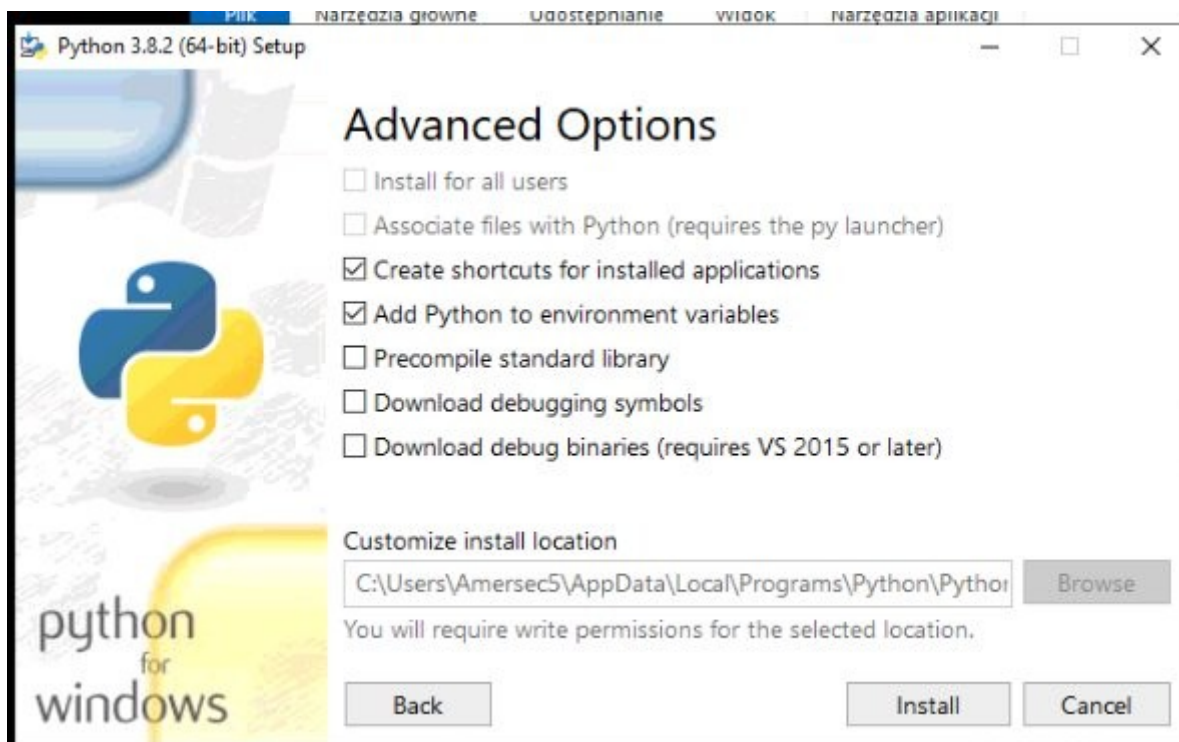
Komenda powinna nam zwrócić wersję pythona.

Jeżeli Windows nie rozpoznał komendy, to znaczy że python w ogóle się nie zainstalował.

Jeżeli brak jest jakiegokolwiek reakcji na komendę, to znaczy że python nie jest dodany do PATH.

W obu przypadkach należy ponownie uruchomić instalator.

Jeżeli python prawidłowo zainstalowany ale nie jest dodany do PATH, pojawi się możliwość modyfikacji instalacji. Należy to kliknąć. Jak pojawi się okno:



Zaznaczamy Add Python to environment variables i klikamy Install.  
Następnie możemy ponownie sprawdzić pythona w wierszu poleceń jak to jest opisane powyżej.

### Instalacja Python PIP.

Python PIP jest instalatorem dodatkowych modułów pythona. Potrzebny jest do zainstalowania wymaganego modułu pyserial.

Program pobieramy ze strony:

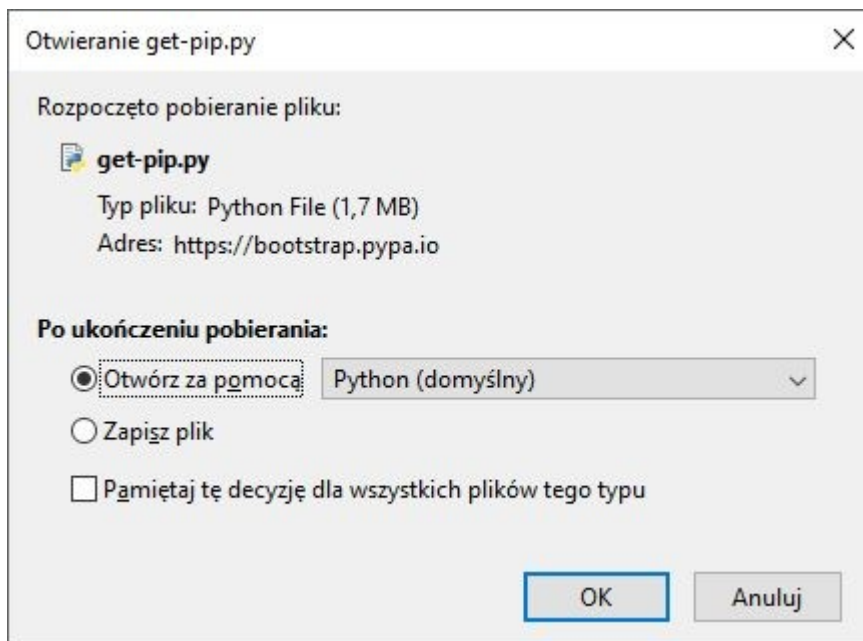
<https://pip.pypa.io/en/stable/installing/>

Podaję bezpośredni link do kliknięcia:

<https://bootstrap.pypa.io/get-pip.py>

Otworzy się okno pobierania:





Klikamy OK, otworzy się czarne okno wiersza poleceń i po chwili program jest zainstalowany.

## Instalacja pyserial.

W wierszu poleceń wpisujemy:

`pip install pyserial` i enter

W oknie pojawi się:

```
C:\Users\leetro\Downloads>pip install pyserial
```

```
Collecting pyserial
```

```
Using cached pyserial-3.4-py2.py3-none-any.whl (193 kB)
```

```
Installing collected packages: pyserial
```

```
Successfully installed pyserial-3.4
```

```
Gotowe
```

## Instalacja leic5limit.

Wystarczy wkopiować plik na pulpit lub do wybranego folderu.